

Consigli pratici per finestre scorrevoli

Una buona finestra non deve solo far passare aria e luce. È infatti un componente dell'arredo e strutturale al quale vengono richiesti alti requisiti tecnici.

Oltre all'importante manutenzione dei meccanismi, quindi, bisogna anche prestare attenzione alla superficie dell'infisso, alla vetratura ed alla guarnizione e ripristinare eventuali parti logorate.

Evitare il contatto diretto dei meccanismi con l'umidità ed utilizzare per la pulizia solo detergenti neutri.

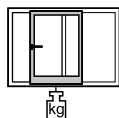
La guarnizione comunque non deve mai venire a contatto con vernici o detergenti aggressivi.

I meccanismi non devono venire riverniciati.

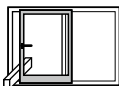
Conservi questa guida all'utilizzo e manutenzione per ogni necessità ed informi anche altri utilizzatori sul suo contenuto.

Le indicazioni relative all'utilizzo ed alla manutenzione valgono anche per tutti i tipi di finestre, non espressamente citati su questa guida (per es. con due o più ante scorrevoli).

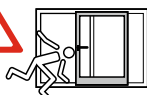
Avvertimenti per l'utilizzo



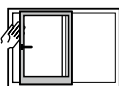
Non sovraccaricare l'anta. In particolare, **se si lascia l'anta aperta riportare la maniglia in posizione di chiusura.**



Non frapporte ostacoli nello spazio aperto fra anta e telaio.



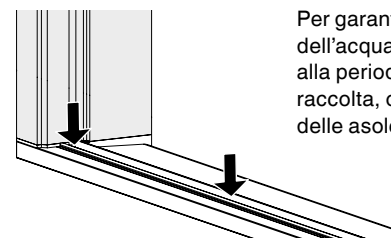
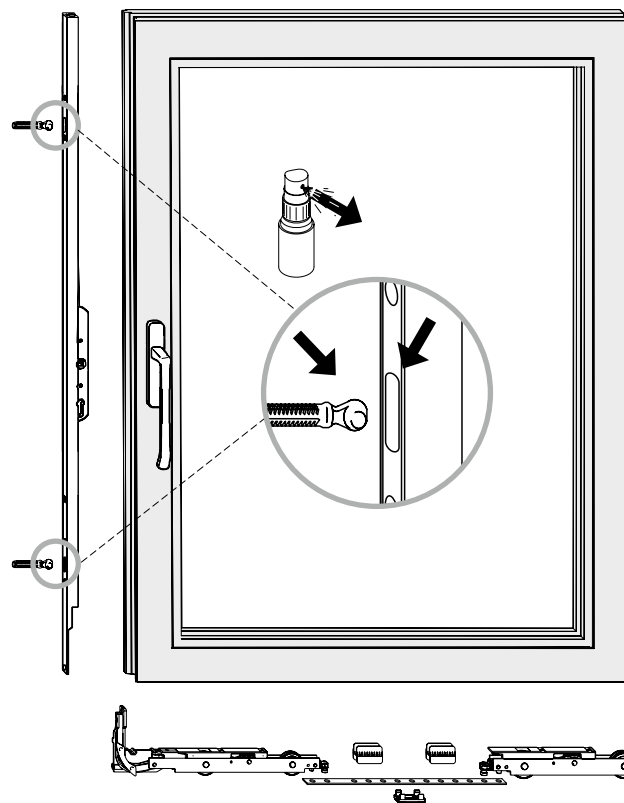
Pericolo di caduta.



Pericolo di infortuni (schiacciamento) nello spazio aperto fra anta e telaio.

Manutenzione

Ingrassare tutte le parti mobili e di chiusura dei meccanismi scorrevoli (p. es. con lubrificante per meccanismi) almeno una volta l'anno.



Per garantire un efficiente deflusso dell'acqua, occorre provvedere alla periodica pulizia della vasca di raccolta, onde evitare l'ostruzione delle asole di deflusso.

VALORIZZIAMO
IL SERRAMENTO



Entro
Legno

MACO
RAIL-SYSTEMS
SISTEMI SCORREVOLI



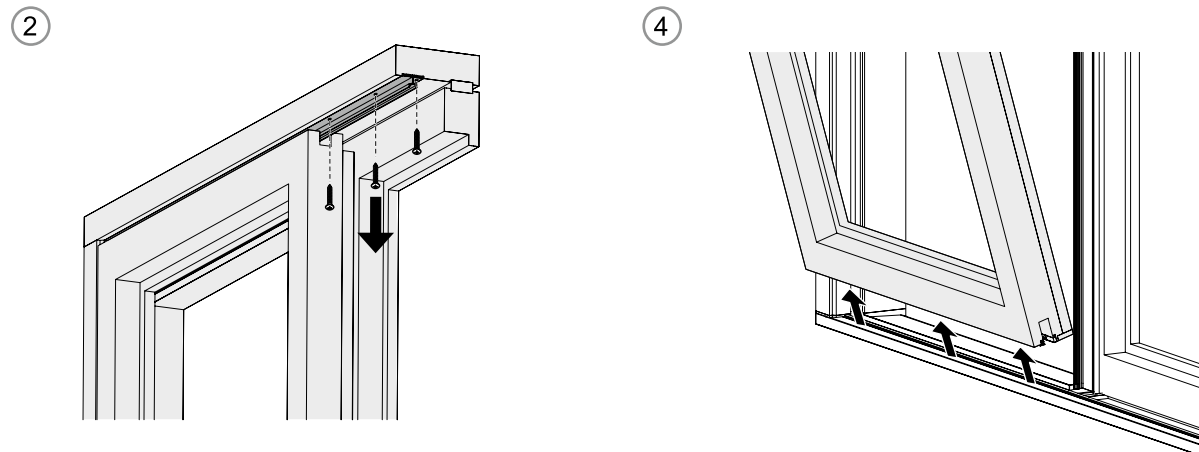
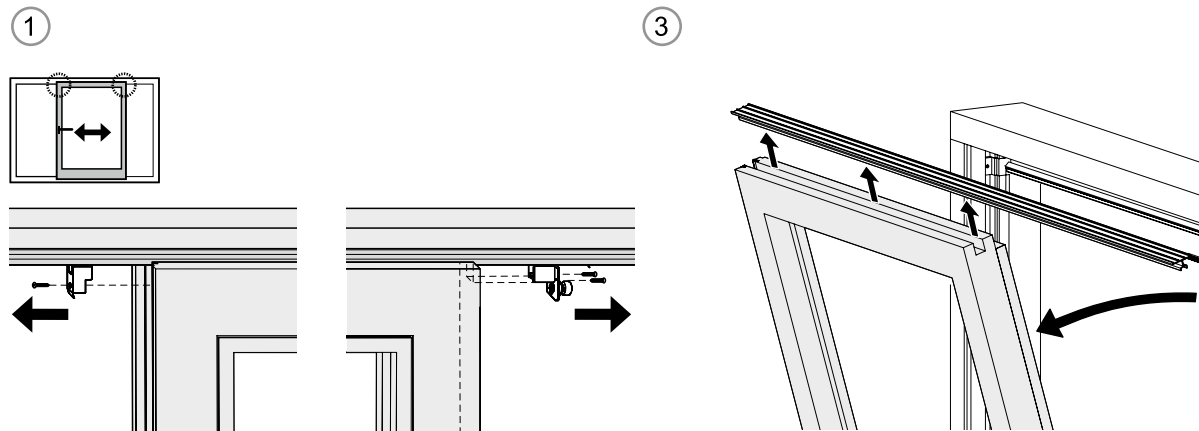
Alzanti scorrevoli
HS-Performance

GUIDA ALL'UTILIZZO E
ALLA MANUTENZIONE

Sgancio dell'anta



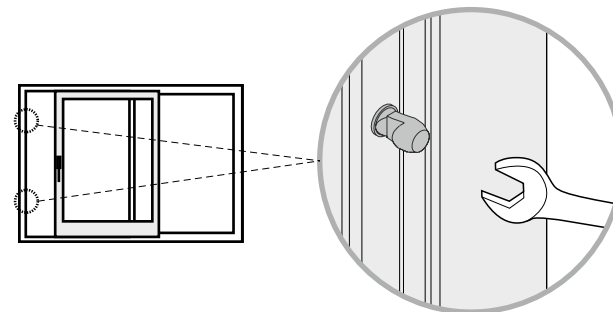
Lo sgancio e riaggancio delle ante deve essere effettuato solo da personale competente.



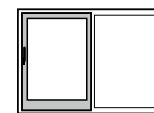
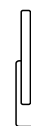
Regolazioni sui meccanismi



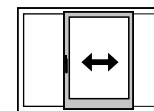
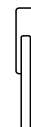
Le regolazioni sui meccanismi devono essere effettuate solo da personale competente.



Manovra degli alzanti scorrevoli



Chiuso



Aperto e scorrimento

Applicare in modo ben visibile l'etichetta con le indicazioni d'uso sul battente del serramento scorrevole montato.

MAICO SRL
ZONA ARTIGIANALE, 15
I-39015 S. LEONARDO (BZ)
TEL +39 0473 65 12 00
FAX +39 0473 65 13 00
info@maico.com
www.maico.com

