

VALORIZZIAMO IL SERRAMENTO



PROPOSA

SISTEMI E MATERIALI PER LA POSA



Si può guarire dal mal di montaggio?

CONTROTELAIO
RUSTICO PIVOT

PROPOSA



La scelta è vostra.

Potete fare un buon lavoro o un lavoro perfetto. Potete essere sempre arrabbiati o di buonumore. Potete impiegare al meglio il vostro tempo o perderlo inutilmente. Potete soffrire il “mal di montaggio” o stare finalmente bene.

La differenza è il controtelaio Rustico Pivot.

PROPOSA



“Mal di montaggio”: ecco la cura.

Costi elevati, uso di eccessivo materiale, dispendio di manodopera, ripetute perdite di tempo, varie complicazioni durante e dopo la posa, stress e mal di testa: sono i sintomi del “mal di montag-

gio”. Un male cronico che colpisce oltre il 90% dei serramentisti.

Ma si può guarire: la cura si chiama controtelaio Rustico Pivot.

Il principio attivo? La semplicità.

Il controtelaio Rustico Pivot agisce sul vostro lavoro, liberandovi dallo stress e dalla fatica superflua. Come? Semplificando e riducendo il numero di operazioni necessarie per concludere la posa delle persiane anche su muri con cappotto termico.

Rilevare le misure in cantiere

Montare il controtelaio Rustico Pivot

Distribuire ai piani le persiane

Posa cardine, fermapersiana, persiana e piastra di chiusura



PROPOSA



I benefici

Il montaggio a muro delle persiane è un lavoro complesso che richiede precisione, destrezza e soprattutto tempo. Con il controtelaio Rustico è possibile operare

con maggiore facilità, snellendo l'intero processo di posa, riducendone i tempi, ottenendo un risultato perfetto e risparmiando alla fine anche sui costi complessivi.

Ma scopriamo quali sono e quanto sono importanti le differenze rispetto al metodo di posa con ancorante chimico. Ecco i miglioramenti nel dettaglio.

Il materiale

Rispetto al metodo di posa tradizionale con ancorante chimico, il controtelaio consente di risparmiare sul materiale: non servono le dime in legno per la riquadratura della spalletta, né i paraspigoli, né il coprifilo.

Non è nemmeno necessario prevedere tasselli specifici, perché la composizione dell'opera muraria è indifferente ai fini della stabilità della persiana.

Fornito in misure standard con zanche, squadrette e tasselli premontati, il Pivot è facilissimo da tagliare a misura e può essere assemblato in cantiere.

- **meno materiale**
(no dime, no paraspigoli, no tasselli specifici)
- **più efficienza**
- **semplicità di assemblaggio controtelaio**



PROPOSA



Le misure

È sufficiente prendere le misure una volta sola, all'inizio dei lavori. Il controtelaio Rustico Pivot garantisce infatti l'esattezza delle lavorazioni e fa da riferimento preciso.

- **meno sopralluoghi in cantiere**
- **più precisione**



La produzione

Grazie al Rustico Pivot, anche dopo la riquadratura la misura luce architettonica rimane invariata. Si può perciò iniziare subito con la produzione: il riferimento è il Pivot stesso e non sono necessarie grandi tolleranze. La misura delle ante è pressoché uguale e, a parità di numero di fori, il numero di misure anta diverse risulta inferiore.

- **misura luce architettonica invariata**
- **meno misure anta**
- **meno tolleranze**
- **più facilità**
- **più velocità**



Il ponteggio

Se si usa il controtelaio Rustico Pivot, non è necessario il ponteggio e si può lavorare con tutta calma: sia il cardine, sia la persiana possono infatti essere montati dall'interno. Non si incorre perciò in alcuna penale, poiché non si costringe l'impresa a tenere in piedi il ponteggio oltre il termine stabilito, come accade invece con il metodo tradizionale.

L'impresa può smontare il ponteggio una volta finiti i lavori e, visto che il Pivot fa da portaintonaco, può tirare l'intonaco ed effettuare l'imbiancatura molto prima della posa delle persiane.

- **non serve il ponteggio**
- **meno costi (niente penale)**
- **più tranquillità**





La posa

La fase finale del lavoro è anche la più laboriosa, se si utilizza il metodo tradizionale.

Il controtelaio Rustico Pivot rende invece tutto più semplice e riduce i tempi del 70%: basta togliere il tappino, avvitare il cardine, infilare l'anta e sistemare il fermapersiane.

Il tutto effettuato in un solo momento e da un'unica persona, che può operare tranquillamente dall'interno.

Non resta che applicare la piastra di chiusura per la spagnoletta, avvitandola nell'alluminio del traverso superiore.

Rispetto al metodo tradizionale, anche in questo caso il risultato è migliore, poiché non si rovina l'intonaco.

- **meno lavoro**
- **meno manodopera:**
1 solo operaio
- **meno costi**
- **più velocità:**
70% di tempo in meno
- **più precisione**

La posa su cappotto termico

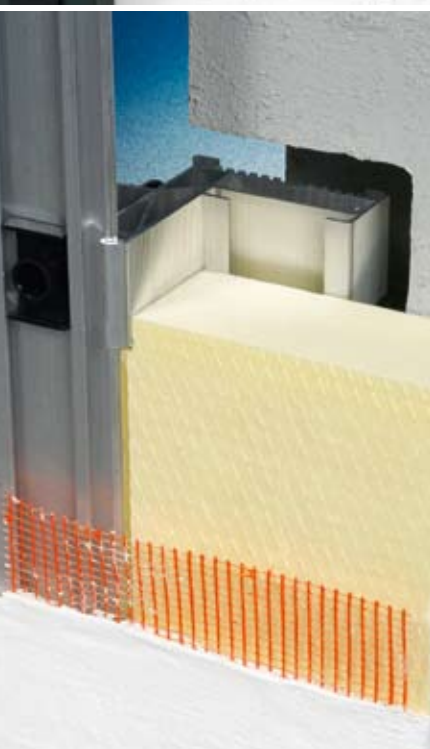
In presenza del cappotto, per poter ancorare i cardini nel muro bisogna superare un "vuoto", rappresentato dal materiale isolante. Lo stesso accade se si vogliono inserire le piastre di chiusura per la spagnoletta.

Il controtelaio Rustico, fornito già di appositi alloggiamenti per cardini, in entrambi i casi non ha alcun problema e

consente di montare tranquillamente qualsiasi tipo di persiana su cappotti da 60 mm a 120 mm di spessore.

Una volta inserito il controtelaio nel muro, l'impresa può finire i lavori, riquadrare la spalletta utilizzando il controtelaio Rustico come riferimento e tinteggiare.

Il serramentista non deve più forare il muro in un secondo tempo per inserire i cardini o le piastre di chiusura per la spagnoletta, che possono già essere avvitate nell'alluminio del controtelaio: la tenuta è ottima anche con cappotto, si evitano fori successivi e sgretolamenti del muro.





Il controtelaio Rustico Pivot nel dettaglio

1 Taglio a 90°

Il pratico taglio dei montanti a 90° permette di eseguire rapidamente le operazioni di preparazione del controtelaio: il collegamento tra le parti è affidato ad una speciale

giunzione angolare in materiale plastico, che garantisce stabilità e tenuta. Non sono così necessari attrezzi particolari o forature aggiuntive.

2 Le zanche

Le zanche permettono un ancoraggio nel muro anche in presenza di cappotti con spessore fino a 60 mm, senza uso di allargatore e senza dover sagomare l'isolante in

prossimità della zanca. Ciò garantisce facilità d'esecuzione e un fissaggio a regola d'arte delle persiane in tutte le situazioni.

3 Espansione controllata del tassello

Nel nuovo controtelaio viene assemblato un tassello di fissaggio dei cardini nel muro, dotato di uno speciale collarino che gli impedisce di ruotare su se stesso durante l'avvitamento.

Si evita così l'espansione del tassello in una posizione errata, che danneggerebbe la spalletta.



Il tassello di fissaggio dei cardini è dotato di un collarino che gli impedisce di girare durante l'avvitamento, evitando così possibili danni alla spalletta



I vantaggi di Rustico Pivot per il serramentista

Gli effetti che derivano dall'uso del controtelaio Rustico Pivot interessano ogni fase ed ogni aspetto del lavo-

ro di montaggio delle persiane. Ecco una panoramica dei vantaggi per i serramentisti.

Il risparmio

- Non servono le dime per la riquadratura.
- Non c'è bisogno del coprifilo esterno per coprire la giunzione intonaco-controtelaio.
- Non servono i paraspigoli.
- Si riduce il numero di personale necessario, poiché le operazioni da effettuare sono di meno e la posa può essere eseguita da una sola persona.
- Si evitano i costi connessi al mantenimento del ponteggio.

La precisione

- Non è necessario prevedere grandi tolleranze nella produzione delle ante, poiché la misura del Pivot fa da riferimento esatto.

La velocità

- Il tempo necessario alla posa si riduce del 70%.
- Senza necessità di forare, terminato il lavoro di intonacatura, basta togliere i tappi dei cardini e montare le persiane.



Un tappo chiude il tassello durante la fase di intonacatura





La progettazione

- La misura predefinita e sempre esatta della luce architettonica permette di organizzare e razionalizzare meglio la produzione dell'oscurante.
- Essendo il Pivot ambidestro, è possibile decidere in qualsiasi momento la direzione d'apertura e invertire le ante.

La sicurezza

- Eliminati i problemi di stabilità legati alla composizione del muro.
- In abbinamento con la ferramenta in acciaio Rustico la sicurezza e la tenuta sono massime.

Programma di calcolo per la foratura del controtelaio

Maico ha sviluppato una tabella di calcolo per aiutarvi ad individuare, velocemente e senza margine di errore, la posizione dei fori da effettuare sul controtelaio Rustico, e di conseguenza la corretta posizione delle bandelle sull'anta.

Formulario di calcolo controllo Pacc per l'analisi di appoggio

Cembre _____ Controfferta _____

Alargatore ad L per cappotto

Dimensionamento base alveole

25 = mm
 L max = mm
 L min = mm

2. spessore = mm
 3. spessore = mm
 4. spessore = mm

Dimensionamento base alveole

1. spessore = mm
 2. spessore = mm

Alveole con testate inférieure

Base con testate inférieure

Base con testate inférieure		Base con testate inférieure	
Spessore	Spessore	Spessore	Spessore
1	2	3	4
5	6	7	8
9	10	11	12
13	14	15	16
17	18	19	20
21	22	23	24
25	26	27	28
29	30	31	32
33	34	35	36
37	38	39	40
41	42	43	44
45	46	47	48
49	50	51	52
53	54	55	56
57	58	59	60
61	62	63	64
65	66	67	68
69	70	71	72
73	74	75	76
77	78	79	80
81	82	83	84
85	86	87	88
89	90	91	92
93	94	95	96
97	98	99	100

Alargatore ad L per cappotto

Base con testate inférieure		Base con testate inférieure	
Spessore	Spessore	Spessore	Spessore
1	2	3	4
5	6	7	8
9	10	11	12
13	14	15	16
17	18	19	20
21	22	23	24
25	26	27	28
29	30	31	32
33	34	35	36
37	38	39	40
41	42	43	44
45	46	47	48
49	50	51	52
53	54	55	56
57	58	59	60
61	62	63	64
65	66	67	68
69	70	71	72
73	74	75	76
77	78	79	80
81	82	83	84
85	86	87	88
89	90	91	92
93	94	95	96
97	98	99	100

Alargatore ad L per cappotto

Base con testate inférieure		Base con testate inférieure	
Spessore	Spessore	Spessore	Spessore
1	2	3	4
5	6	7	8
9	10	11	12
13	14	15	16
17	18	19	20
21	22	23	24
25	26	27	28
29	30	31	32
33	34	35	36
37	38	39	40
41	42	43	44
45	46	47	48
49	50	51	52
53	54	55	56
57	58	59	60
61	62	63	64
65	66	67	68
69	70	71	72
73	74	75	76
77	78	79	80
81	82	83	84
85	86	87	88
89	90	91	92
93	94	95	96
97	98	99	100

Alargatore ad L per cappotto

Base con testate inférieure		Base con testate inférieure	
Spessore	Spessore	Spessore	Spessore
1	2	3	4
5	6	7	8
9	10	11	12
13	14	15	16
17	18	19	20
21	22	23	24
25	26	27	28
29	30	31	32
33	34	35	36
37	38	39	40
41	42	43	44
45	46	47	48

Tabella per il calcolo della posizione dei fori da effettuare sul controtelaio



I vantaggi di Rustico Pivot per l'impresa edile

I vantaggi dovuti all'impiego del control telaio Rustico Pivot non riguardano solo i serramentisti, ma anche l'impresa edile. In generale il lavoro risulta semplificato e velo-

cizzato. I benefici maggiori si hanno però nella riquadratura della spalletta e nell'intonacatura delle pareti esterne.

La riquadratura

La riquadratura della spalletta è il momento in cui il lavoro del serramentista incide su quello dell'impresa e viceversa. Il serramentista deve fornire i giusti sostegni per la riquadratura, l'impresa deve effettuare un lavoro il più possibile "pulito", per un risultato ottimale. Nel montaggio tradizionale servono delle dime che l'impresa monta

per la riquadratura: il tempo necessario per concludere il lavoro è di un'ora – un'ora e mezza. Utilizzando il Pivot, all'impresa bastano invece solo 45 minuti. Il riferimento per la riquadratura è dato infatti dal control telaio, che è già montato e che fa anche da paraspigoli.

Con l'aiuto del Pivot, il lavoro di riquadratura della spalletta diviene molto più semplice, la precisione è maggiore e il risultato è pressoché perfetto.

- **più velocità: 45 minuti**
- **più precisione**
- **meno materiale: no dime, no paraspigoli**

Il ponteggio e l'imbiancatura

Poiché il Pivot fa anche da portaintonaco, l'impresa può tirare l'intonaco ed effettuare l'imbiancatura molto prima della posa delle persiane. La rifinitura avviene in maniera ottimale; la fascia esterna risulta continua e si vede solo l'intonaco.

Il serramentista che impiega il control telaio Rustico Pivot, inoltre, non ha bisogno del ponteggio per posare le persiane, e l'impresa può quindi smontarlo quando ha terminato. In questo modo l'impresa non è in alcun modo ritardata nel suo lavoro dai tempi del serramentista.

- **più velocità: il ponteggio si può smontare prima**
- **più autonomia: l'imbiancatura è anteriore alla posa delle persiane**
- **più estetica: la rifinitura è migliore**

PROPOSA



Sequenza di montaggio



È obbligatorio fissare il controtellaio con un cemento rapido



È obbligatorio usare una rete

MAICO SRL
ZONA ARTIGIANALE, 15
I-39015 S. LEONARDO (BZ)
TEL +39 0473 65 12 00
FAX +39 0473 65 13 00
info@maico.com
www.maico.com



UNA AZIENDA DEL GRUPPO MACO
MAYER & CO BESCHLÄGE GMBH
Alpenstraße 173
5020 Salzburg - Austria
TEL +43 (0)662 6196-0
FAX +43 (0)662 6196-1449
maco@maco.at
www.maco.at

