

VALORIZZIAMO IL SERRAMENTO



**Centro
Legno**



ALADIM

Sistema per il montaggio
di persiane su cappotto termico

Un genio
per tre desideri



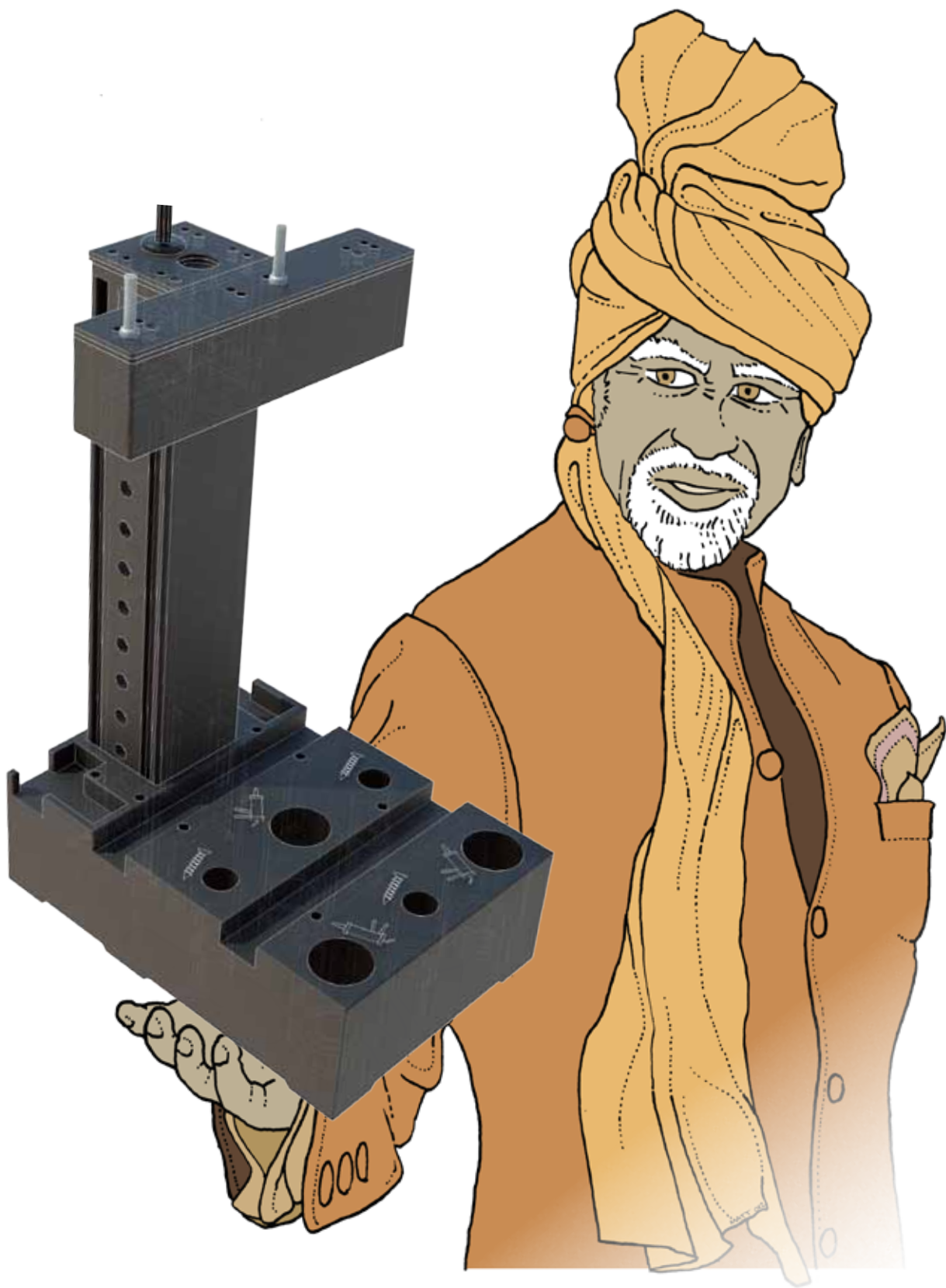
Aladim, il genio della posa

C'era una volta un serramentista che voleva montare persiane e scuri su un cappotto termico.

«Come posso fissare saldamente gli oscuranti su uno strato isolante friabile? Ho poco tempo e il lavoro deve venire bene, altrimenti il cliente se la prenderà con me».

Mentre guardava sconsolato il palazzo pensando che, volente o nolente, avrebbe danneggiato il cappotto, desiderò profondamente di finire il lavoro in fretta, che non comparissero ponti termici e che le persiane si potessero chiudere con facilità.





All'improvviso davanti a lui si materializzò qualcosa che non aveva mai visto prima: una via di mezzo tra un controtelaio e dei blocchi isolanti.

“Che cosa sei?” domandò.

“Mi chiamo Aladim – rispose – ed esaudirò i tuoi tre desideri”.



1. Lavorare di meno

Per posare persiane e scuri su cappotto bastano poche operazioni: i blocchi portacardine non si installano non uno a uno ma tutti in una volta perché sono ancorati a una stessa struttura. E i blocchi sono la base per montare, oltre ai cardini, anche i fermapersiana!

Il blocco fa pure da dima di se stesso: si fora il muro e si inseriscono i tasselli di fissaggio senza bisogno di spostare e riposizionare l'elemento.

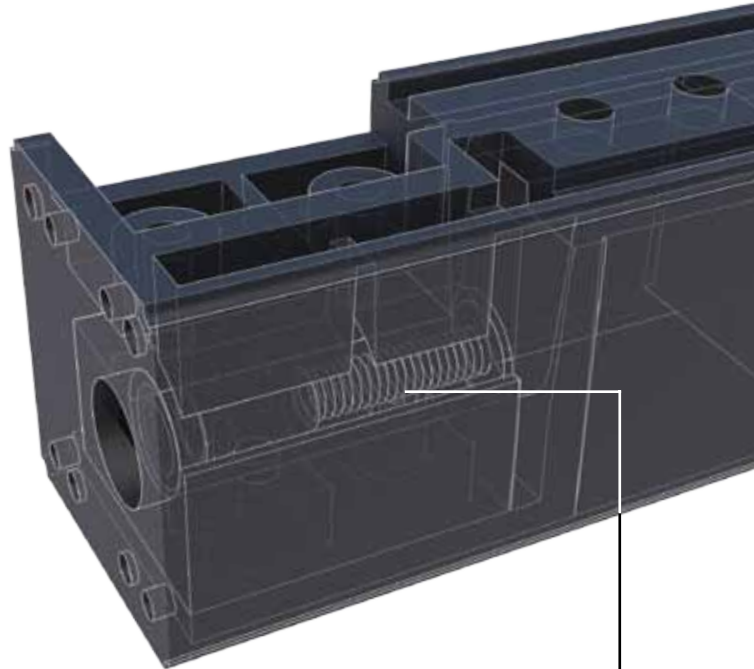


Cardine e fermapersiana insieme

Per la prima volta cardine e fermapersiana si possono fissare sullo stesso blocco. Così, posando un elemento anziché due, si risparmia tempo!

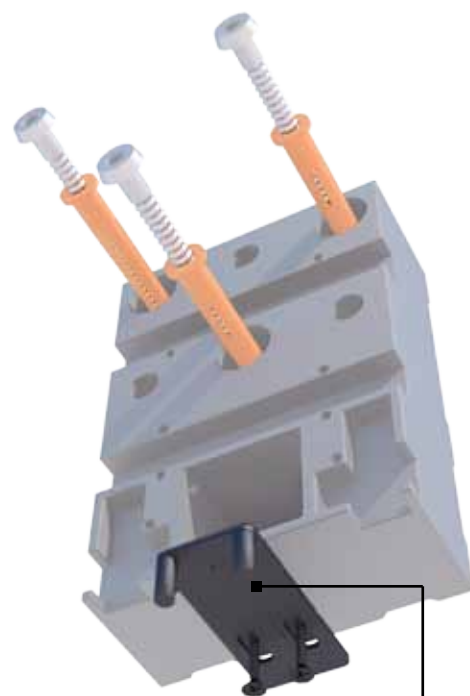
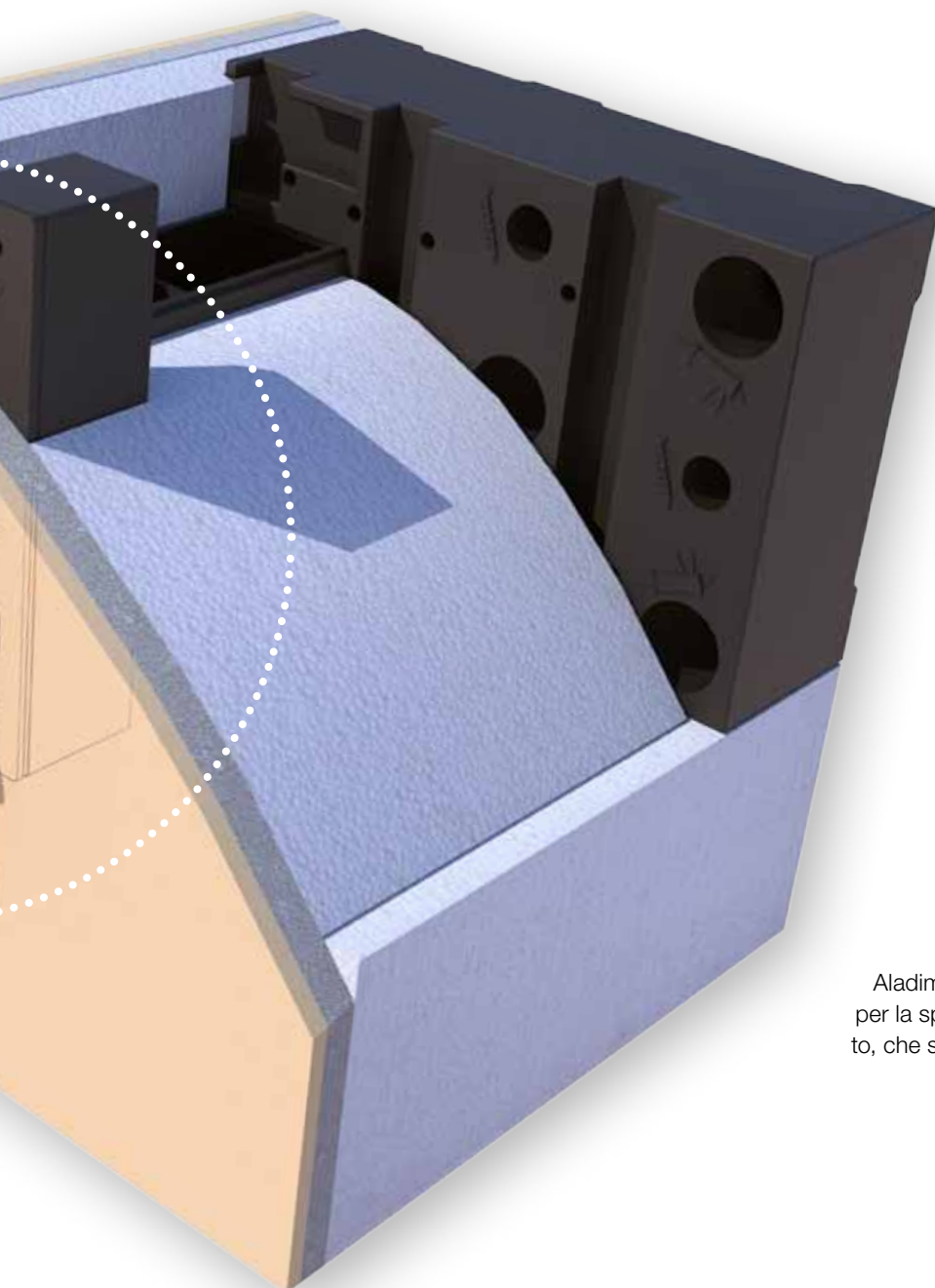
Non servono né cappottista né muratore

Chi posa gli oscuranti non ha bisogno di aiuto: da solo monta Aladim, poi arriva il cappottista che applica lo strato isolante e l'intonaco, infine il posatore ritorna per installare le persiane. Il muratore non interviene affatto perché non ci sono neanche da murare: Aladim si fissa con semplici tasselli.



Il foro già filettato

Dopo la stesura dell'intonaco, al momento di montare le persiane, il serramentista si limita a togliere il tappo protettivo e avvitare il cardine nel foro che è già filettato.



Anche la piastra per la spagnoletta

Aladim non si è dimenticato nemmeno della piastra per la spagnoletta: anche lei ha il suo blocco dedicato, che si posa contemporaneamente agli altri perché ancorato alla stessa struttura.



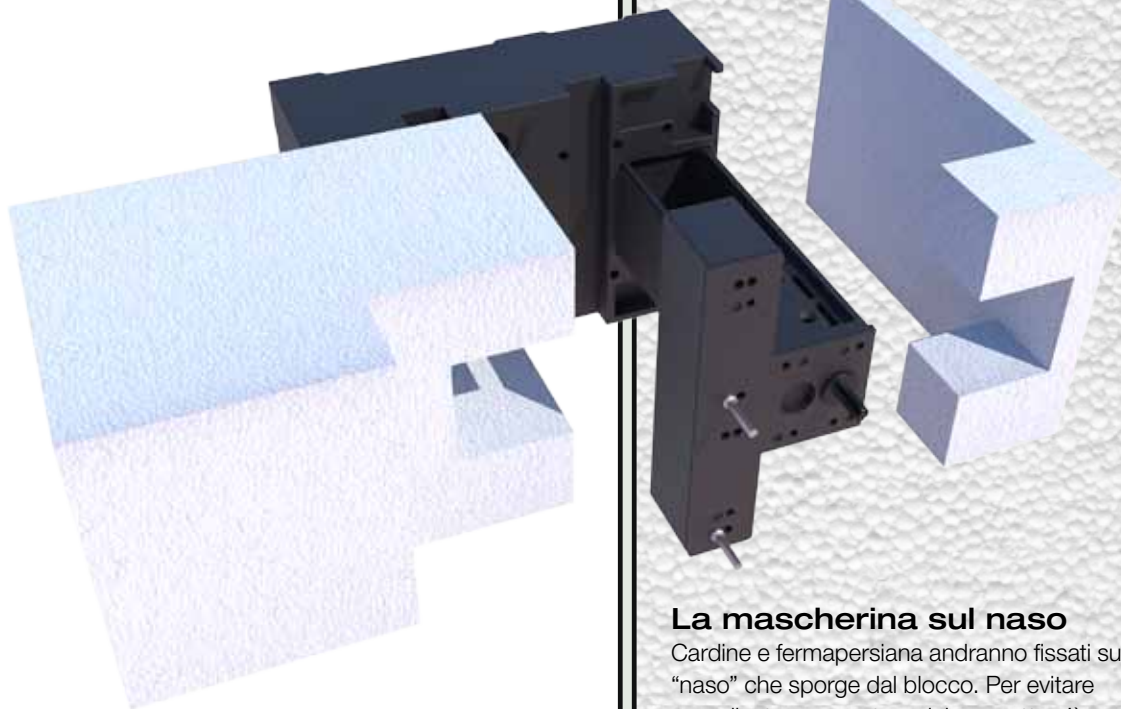
2. Isolare di più

Come fissare le persiane sul cappotto senza danneggiarlo?

È un grosso problema. Tanto che pur di non doverlo affrontare alcuni serramentisti rinunciano a persiane e scuri a vantaggio degli avvolgibili, apparentemente più compatibili con lo strato di isolamento del cappotto.

Ma salvare le tipiche facciate italiane si può. Perché Aladim mette d'accordo gli oscuranti tradizionali con il risparmio energetico.





La mascherina sul naso

Cardine e fermapersiana andranno fissati sul "naso" che sporge dal blocco. Per evitare complicate sagomature del cappotto c'è una mascherina in EPS da infilare intorno al naso. In questo modo si forma un parallelepipedo attorno al quale è semplicissimo posare il cappotto.

Cappotto senza rattoppo

Quando le persiane e i fermapersiane vengono montati a lavori finiti, con lunghi perni che attraversano il cappotto e si fissano nel muro, creano fori difficili da sigillare: saranno una via d'accesso per l'umidità e una zona a rischio muffa, condensa e crepe. Con Aladim il cappotto rimane integro perché gira attorno al blocco isolante che regge cardine e fermapersiana. Così lo strato di isolamento è continuo.



Nessun ponte termico

I blocchi che compongono Aladim sono in poliammide rinforzato con fibra di vetro, un materiale stabile altamente isolante che non veicola il freddo dall'esterno all'interno (valore Λ 0,30 W/mK). L'unico elemento metallico è la piastra di collegamento nella versione "Aladim su controlaio", ma è innocua e non può generare nessun ponte termico perché interamente collocata in una zona calda interna al cappotto.



3. Chiudere senza sporgersi

Basta con le acrobazie per sbloccare le ante!

Aladim semplifica la vita non solo al serramentista ma anche ai suoi clienti, che giustamente vogliono poter richiudere le persiane comodamente senza sporgersi.

Chiuditi Sesamo!

Per bloccare le persiane basta spalancarle. Ma per richiuderle? Con Aladim lo sblocco è vicino, anzi vicinissimo, perché fermapersiana e persiana sono montati sullo stesso blocco a ridosso del foro finestra.

Molle anti-vento

Avvicinare il fermapersiana al foro implica – per l'effetto leva – aumentare le sollecitazioni, per esempio in caso di vento. Per questa ragione Maico ha sviluppato uno speciale meccanismo di aggancio, con molle interne che ammortizzano le vibrazioni della persiana.







Aladim su controtelaio

È la versione di Aladim che riduce al minimo i tempi di montaggio. Infatti il controtelaio per la finestra, il supporto per la persiana e il supporto per il fermapersiana si montano tutti e tre nello stesso momento perché sono integrati.

Com'è fatto?

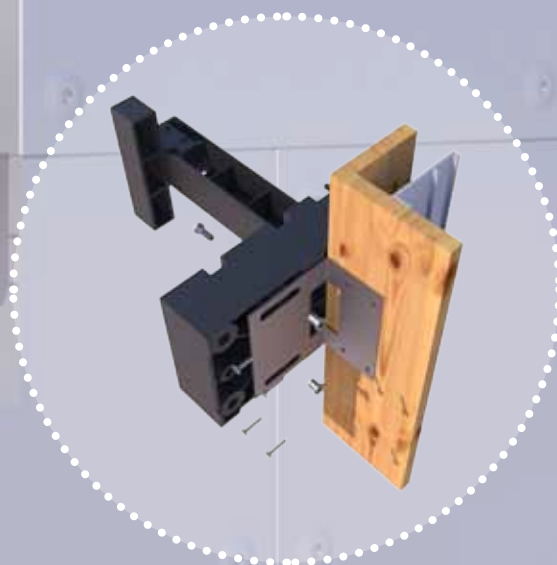
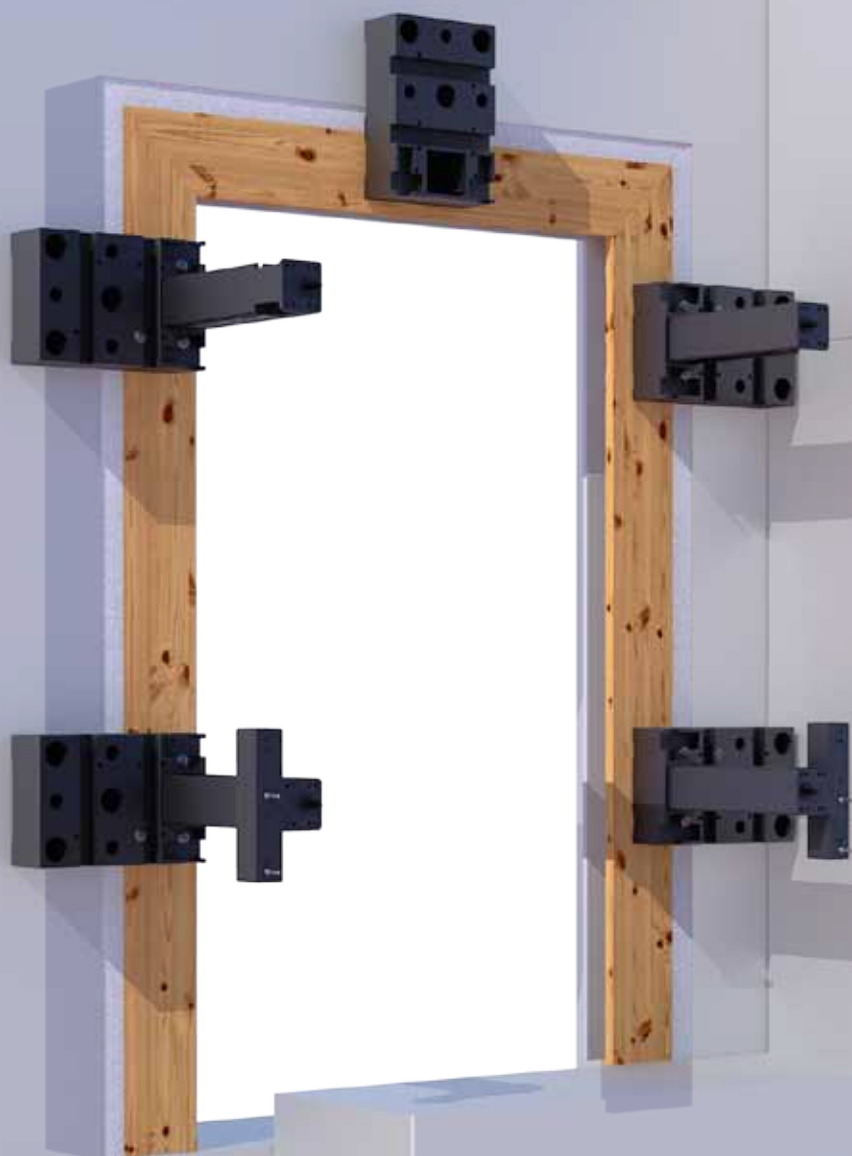
Aladim su controtelaio consiste di 2, 3, 4 o 6 blocchi isolanti (a seconda delle dimensioni dell'oscurante) da applicare direttamente al controtelaio della finestra tramite piastre angolari.

Dove si monta?

La finestra o la portafinestra deve essere montata a filo muro esterno. È la posizione migliore per le isoterme (le linee che uniscono i punti con la stessa temperatura), perché il freddo resta relegato fuori, nello strato isolante.

Nuovo o ristrutturato?

Aladim su controtelaio può essere utilizzato per posare le persiane su cappotto sia in edifici di nuova costruzione sia in ristrutturazioni. Nel caso di ristrutturazioni l'intervento deve prevedere la sostituzione degli infissi, che andranno ricollocati a filo muro esterno.



Aladim su cornice rimovibile

È la versione di Aladim che cambia aspetto durante la posa: all'inizio c'è una cornice che tiene uniti i blocchi per velocizzarne il montaggio, alla fine la cornice metallica va rimossa per lasciare solo i blocchi isolanti. La posa della finestra e quella della persiana possono essere gestite separatamente.

Com'è fatto?

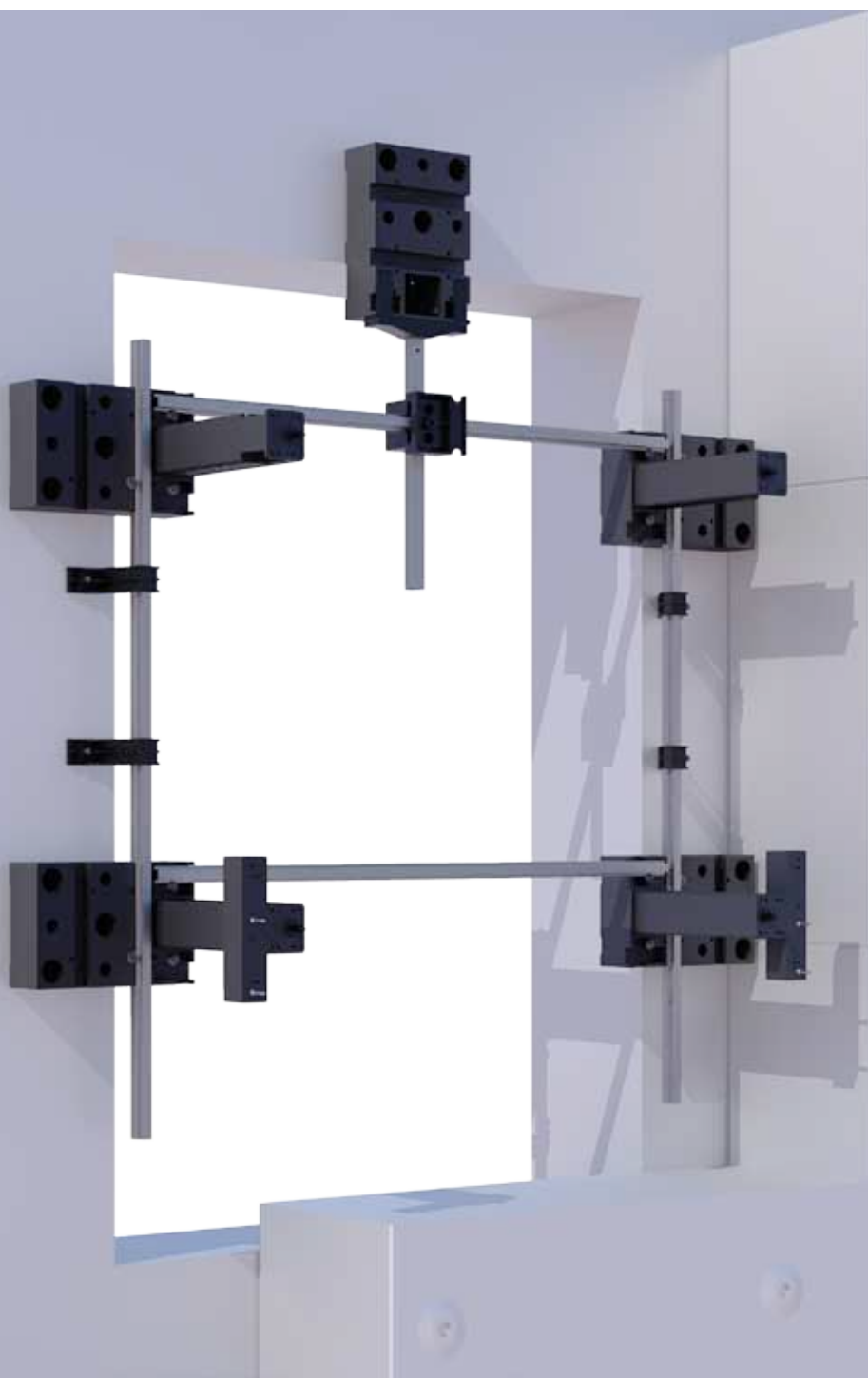
Anche Aladim su cornice rimovibile è composto da 2, 3, 4 o 6 blocchi isolanti. La differenza rispetto all'altra versione è che i blocchi non si applicano sul controtelaio della finestra ma su una cornice metallica. Una volta fissati i blocchi al muro, la cornice va tolta (e riutilizzata per la posa di altri blocchi oppure resa a Maico).

Dove si monta?

La posizione della finestra o della portafinestra è libera (a filo muro interno, a filo muro esterno o al centro) perché è svincolata da quella della persiana.

Nuovo o ristrutturato?

Aladim su cornice rimovibile è adatto a qualsiasi edificio dotato di cappotto termico, sia nuovo sia da ristrutturare.



Dati tecnici in sintesi

- Sistema per montare persiane e scuri su cappotto termico
- Sia per nuove costruzioni, sia per ristrutturazioni
- Da 2 a 6 blocchi isolanti (portacardine e portafermapersiana), spessi da 10 a 30 cm a seconda dello spessore del cappotto, ciascuno con mascherina isolante su misura
- 1 blocco per la piastra della spagnoletta (opzionale)
- Poliammide rinforzato con fibra di vetro, conducibilità termica 0,30 W/mK (valore Lambda)
- Versione su controtelaio: i blocchi sono ancorati direttamente al controtelaio del serramento
- Versione su cornice rimovibile: i blocchi sono tenuti insieme da una cornice metallica da rimuovere (e riutilizzare o rendere)
- Portata massima 40 kg

MAICO SRL a socio unico
ZONA ARTIGIANALE, 15
I-39015 S. LEONARDO (BZ)
TEL +39 0473 65 12 00
FAX +39 0473 65 13 00
info@maico.com
www.maico.com



**Centro
Legno**

UNA AZIENDA DEL GRUPPO MACO
MAYER & CO BESCHLÄGE GMBH
Alpenstraße 173
5020 Salzburg - Austria
TEL +43 (0)662 6196-0
FAX +43 (0)662 6196-1449
maco@maco.at
www.maco.at

